

ღაზიანება 169+95 პიკეტაჟი
ბაღერა
არსებული სიტუაციის აღწერა და ფოტომასალა

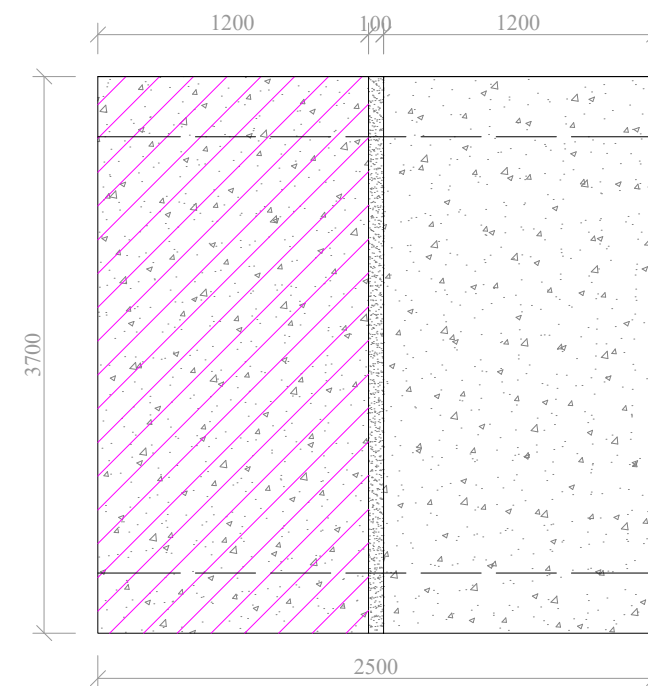


ბაღერის კპ 169+95
ბაღასუბრის ფილების სპეციფიკაცია

ელემენტის მარკა	ბეტონის კლასი	ბეტონის მოცულობა მ ³	ფოლადის ხარჯი კგ	ელემენტის ნონა მ	როდენობა ცალი	სულ ბეტონი მ ³	სულ არმბურა კგ
БП-37-12	В22.5 (М300)	1.39	113.11	3.48	1	1.4	113.1

ბაღერის ბაღასუბრის რკინაბეტონის ფილა, რომელიც კუსტარულადაა დაღაბებული, 0+10.4 პიკეტაჟი ფილა არის დაზიანებული. დაზიანებული ადგილი დამუშავდეს, მოეხსნას დაზიანებული ფილა, და ჩანაცვლდეს ახალი სერიული ფილით "БП-37-12".

კოლექტორის ბაღერის ბაღასუბრის ფილის გეგმა
მ. 1:100



შენიშვნები:			
პრობლემის აღწერა:			
მიზნული ნახაზები:			
ბაღერი	თარიღი	აღწერა	ფურცელი
შემსრულებელი			
		ვ. დოლიძის ქ. N24 თბილისი, საქართველო 0171 E: info@gegroup.org W: www.gegroup.org	
შემსრულებლის მისამართი			
		შ.პ.ს. "ჯორჯია უოტერ ენდ ფაუნდრის" ქ. თბილისი, საქართველო	
პროექტის დასახელება			
ბარდაბნის კოლექტორის სარეაბილიტაციო სამუშაოები			
ნახაზის დასახელება			
ღაზიანება 169+95 პიკეტაჟი ბაღერის არსებული სიტუაციის აღწერა, ფოტომასალა და სპეციფიკაცია			
ავტორი	დამატება	ნომერი	ფურცელი
შემოწმებული	დაამუშ.:	კომპლ.:	
მასშტაბი A3-ზე	სტადია	დაამუშ.:	ბარდაბნის
მ. 1:100	შ.პ.		0
ნახაზის ნომერი	001		